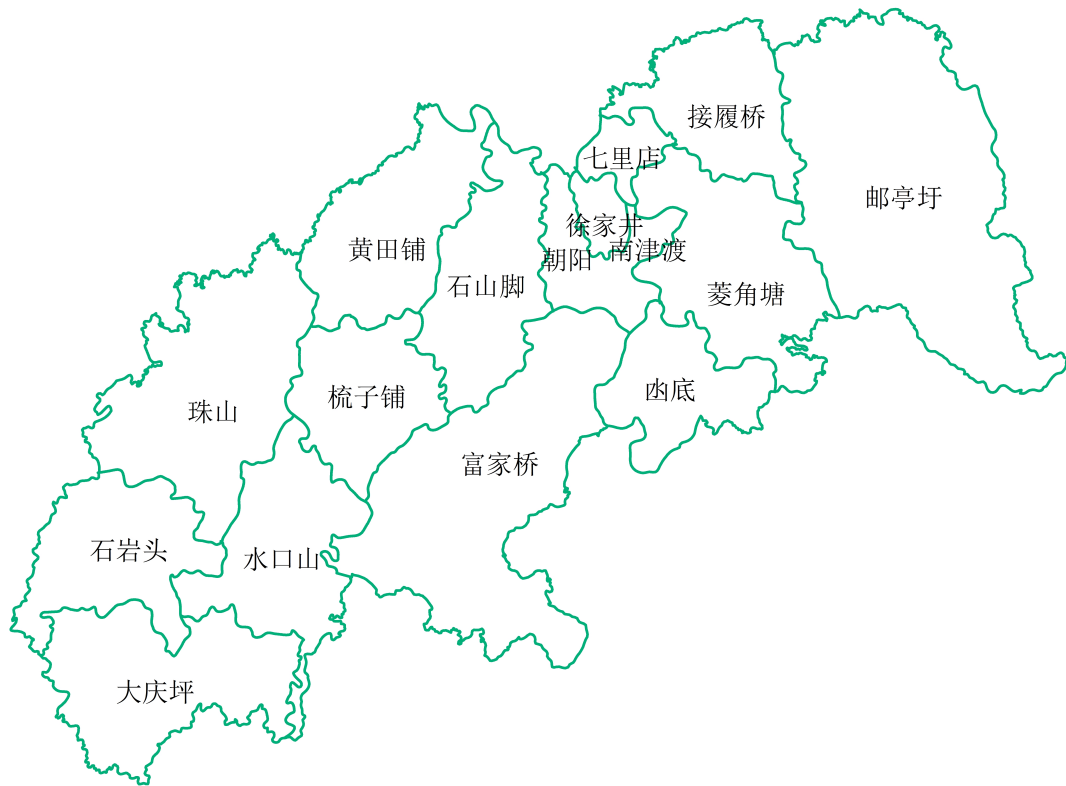


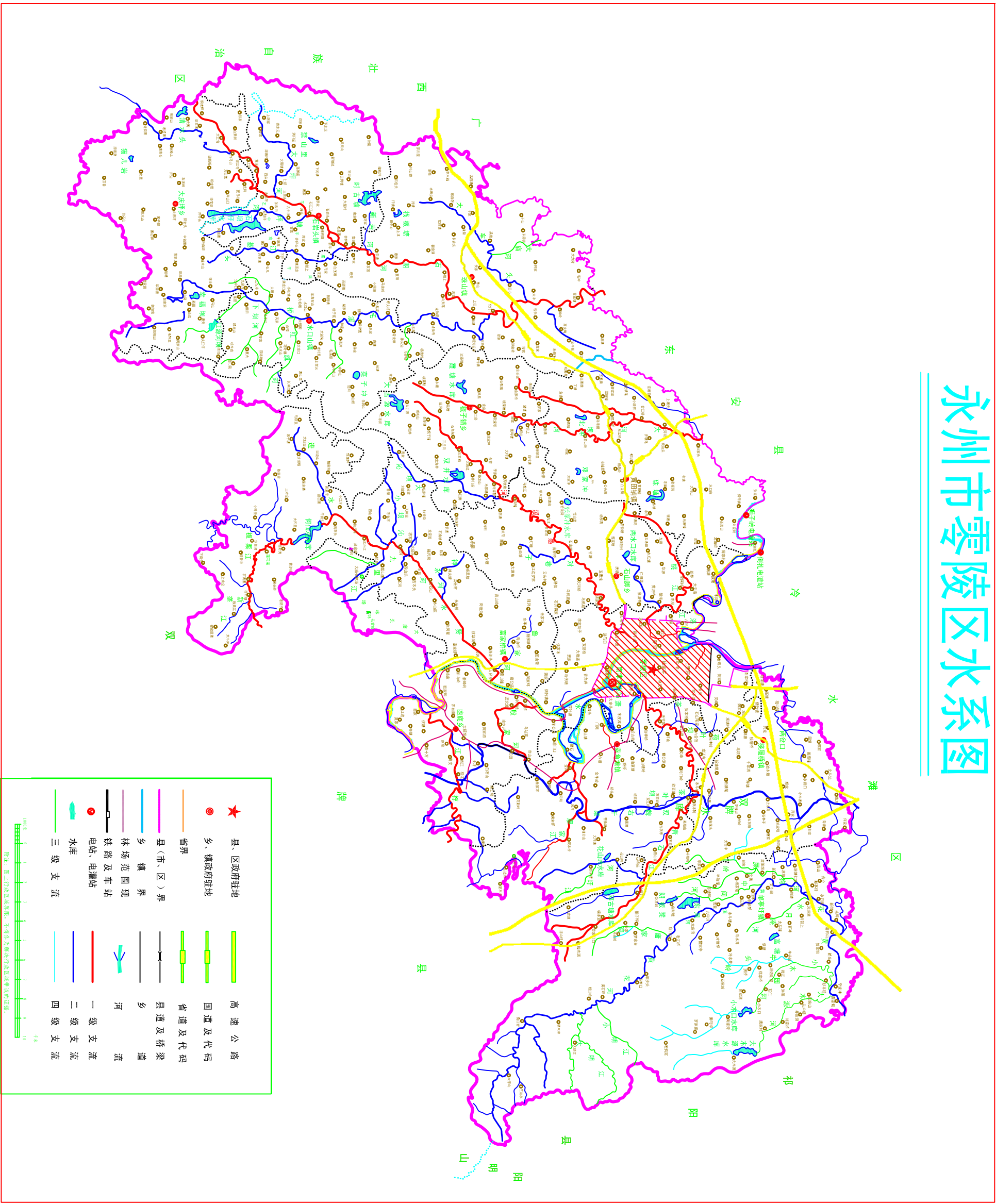
0 5 10 20 Miles

1: 300000

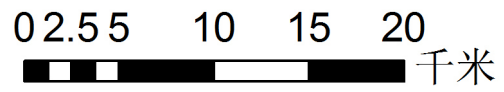
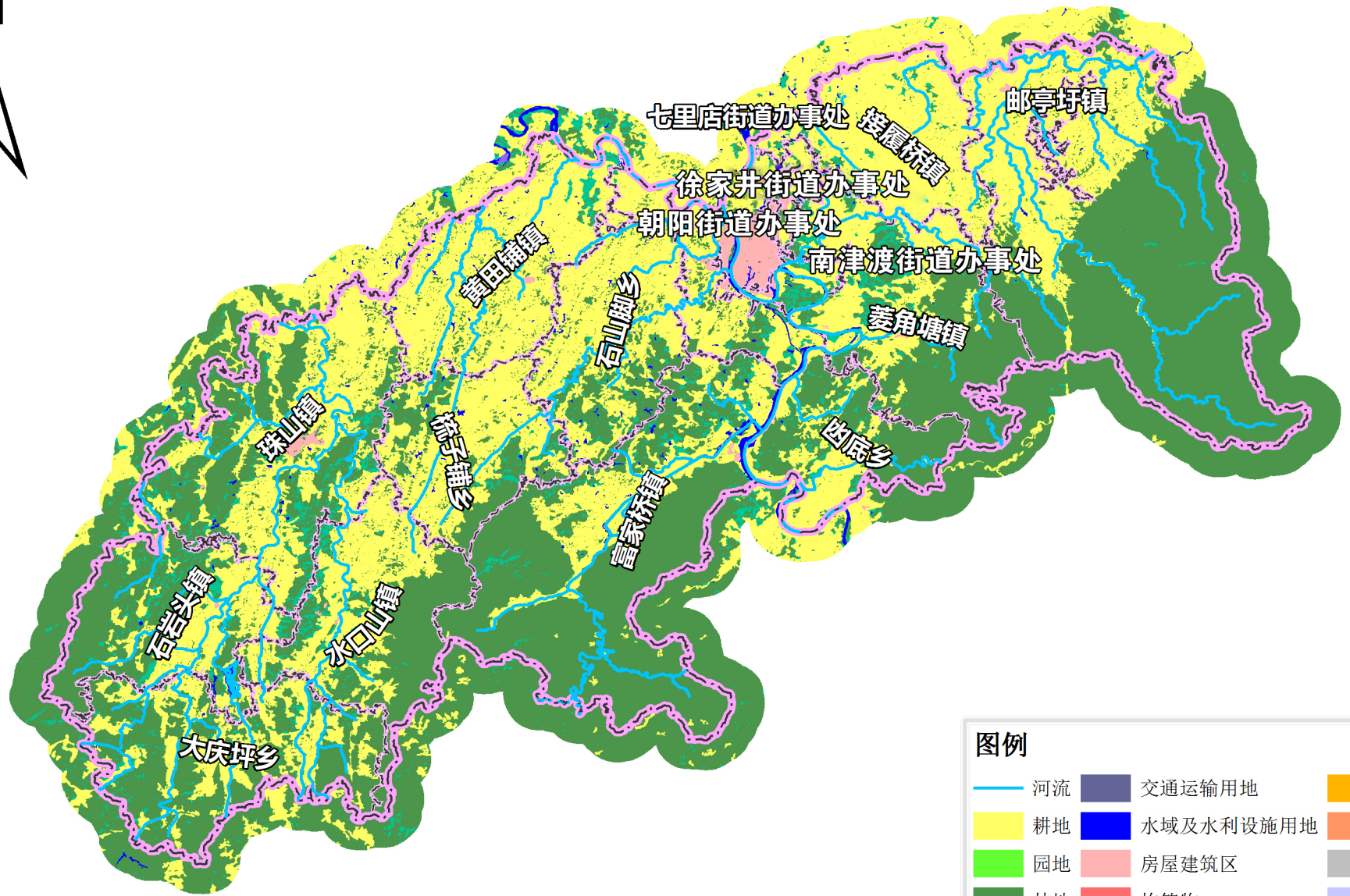


零陵区行政区划图

永州市零陵区水系图



零陵区土地利用现状



图例		
— 河流	■ 交通运输用地	■ 沙地
■ 耕地	■ 水域及水利设施用地	■ 裸土
■ 园地	■ 房屋建筑区	■ 岩石
■ 林地	■ 构筑物	■ 砾石
■ 草地	■ 人工堆掘地	■ 沼泽地
	■ 盐碱地	

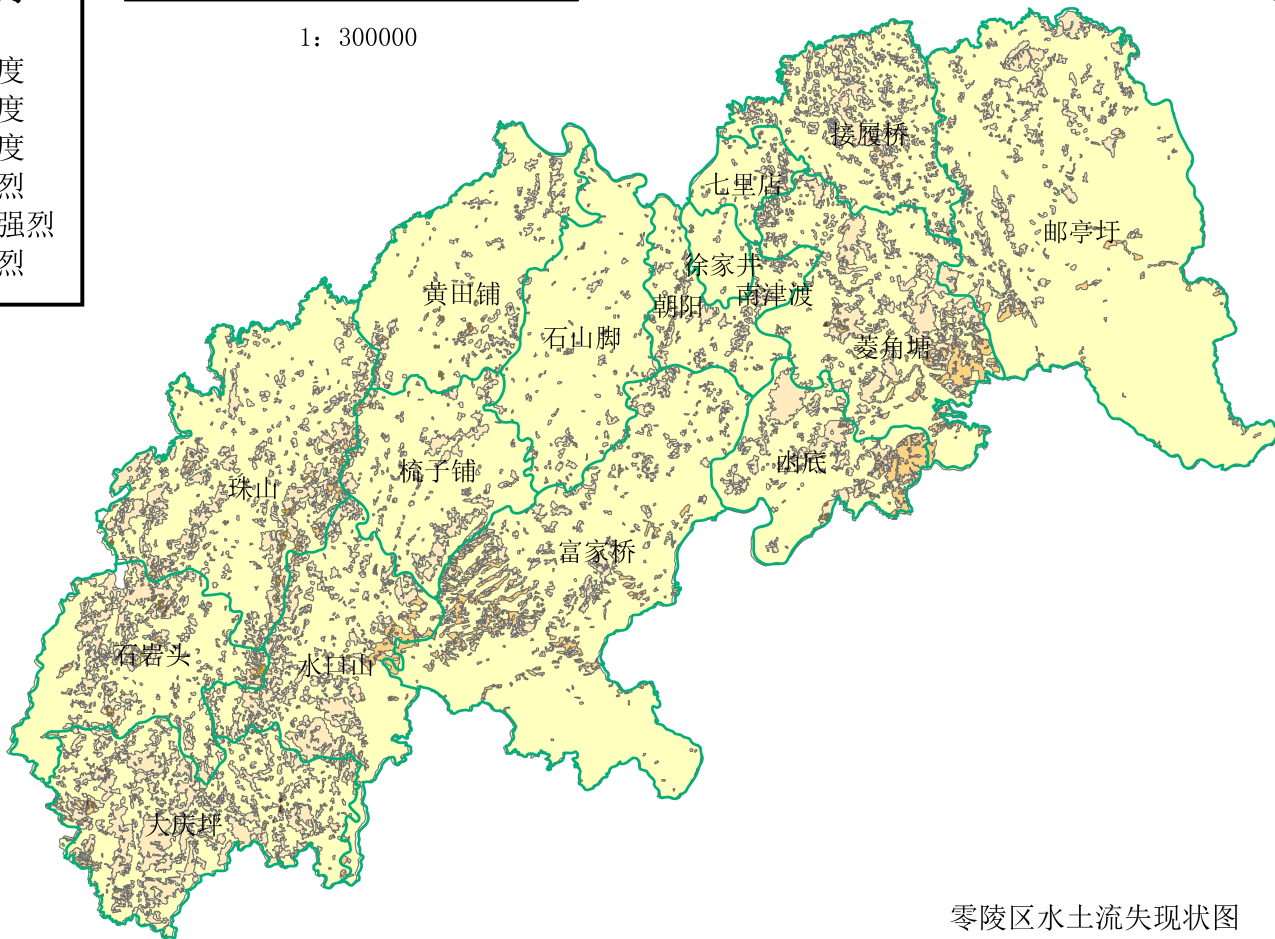
图例

原图

- 微度
- 轻度
- 中度
- 强烈
- 极强烈
- 剧烈

0 4.25 8.5 17 Miles

1: 300000



零陵区水土流失现状图

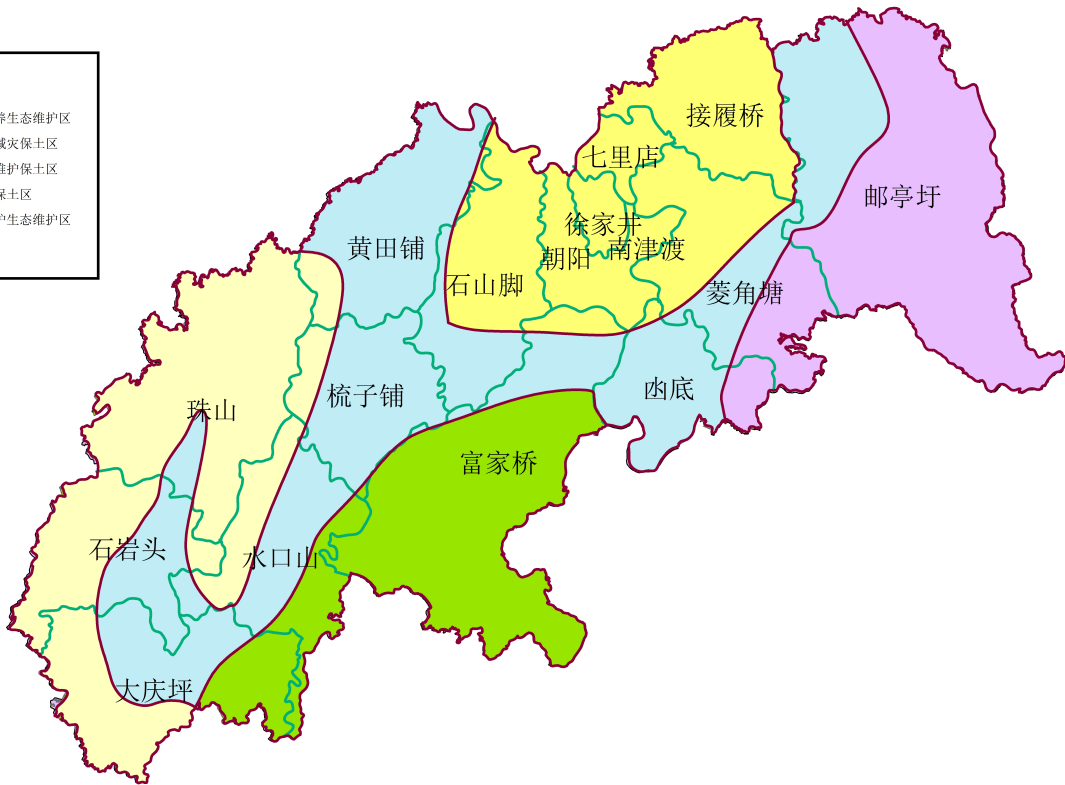
0 5 10 20 Miles

1: 300000



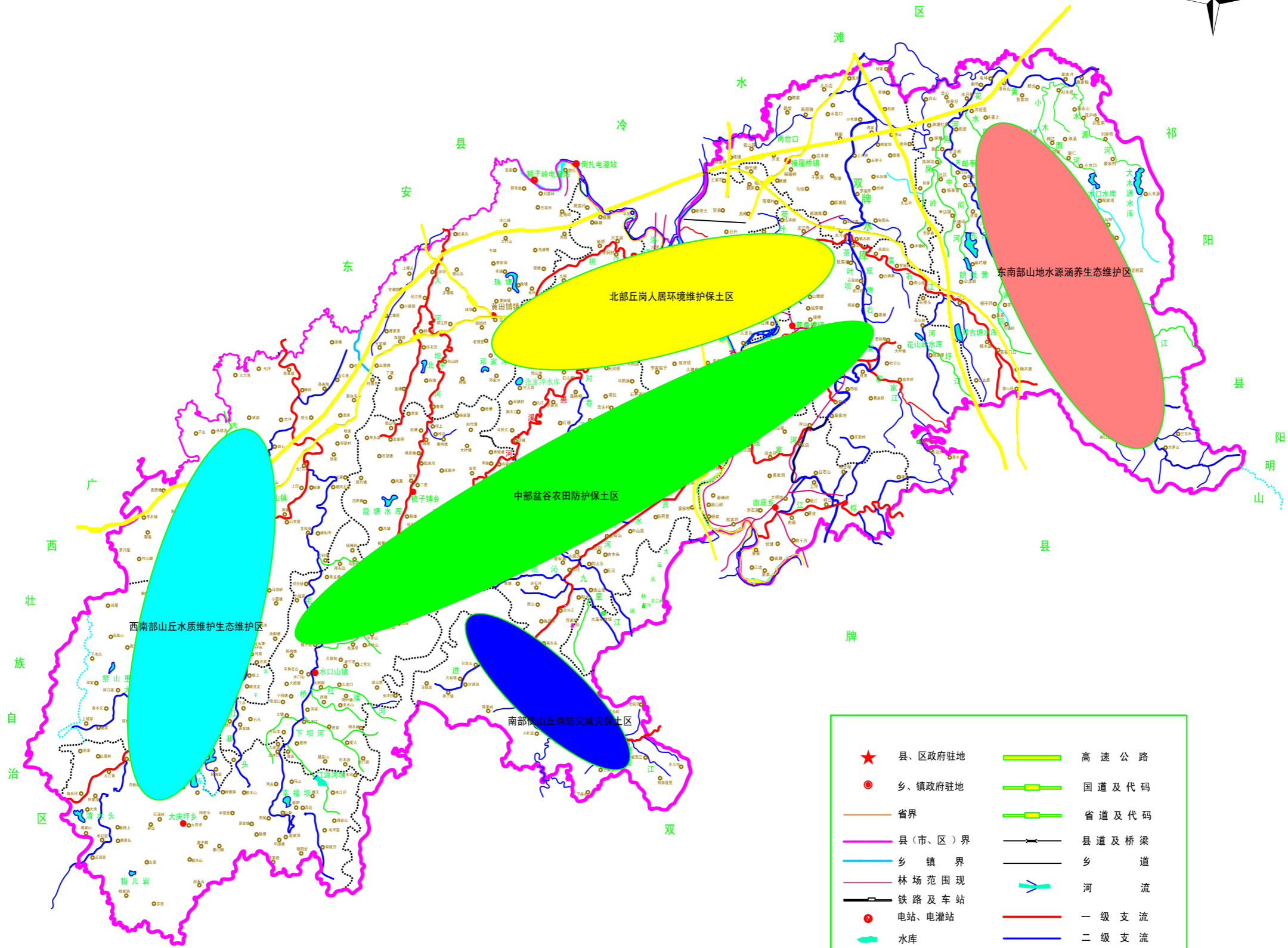
图例

- 东南部山地水源涵养生态维护区
- 南部低山丘陵防灾减灾保土区
- 北部丘岗人居环境维护保土区
- 中部盆谷农田防护保土区
- 西南部山丘水质维护生态维护区



零陵区水土保持区划图

零陵区水土保持总体布局图

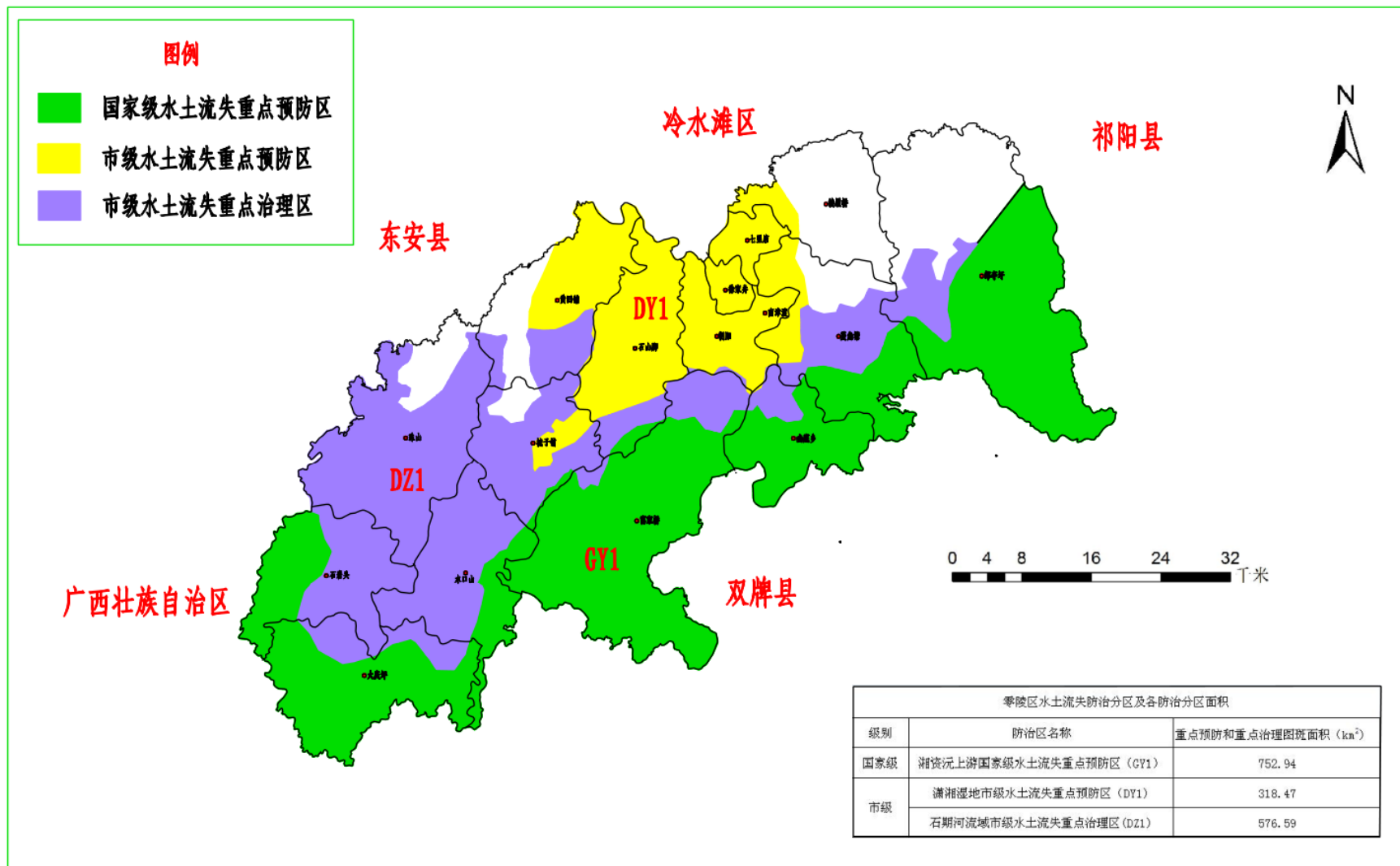


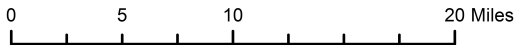
★	县、区政府驻地	——	高速公路
●	乡、镇政府驻地	——	国道及代码
—	省界	——	省道及代码
——	县(市、区)界	——	县道及桥梁
——	乡镇界	——	乡道
——	林场范围线	——	河流
——	铁路及车站	——	一级支流
●	电站、电灌站	——	二级支流
——	水库	——	四级支流
——	三级支流		

1000米

附注：图上行政区域界限，不得作为解决行政区域争议的证。

零陵区水土流失重点预防区和重点治理区分布图

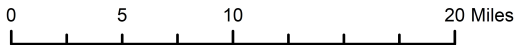




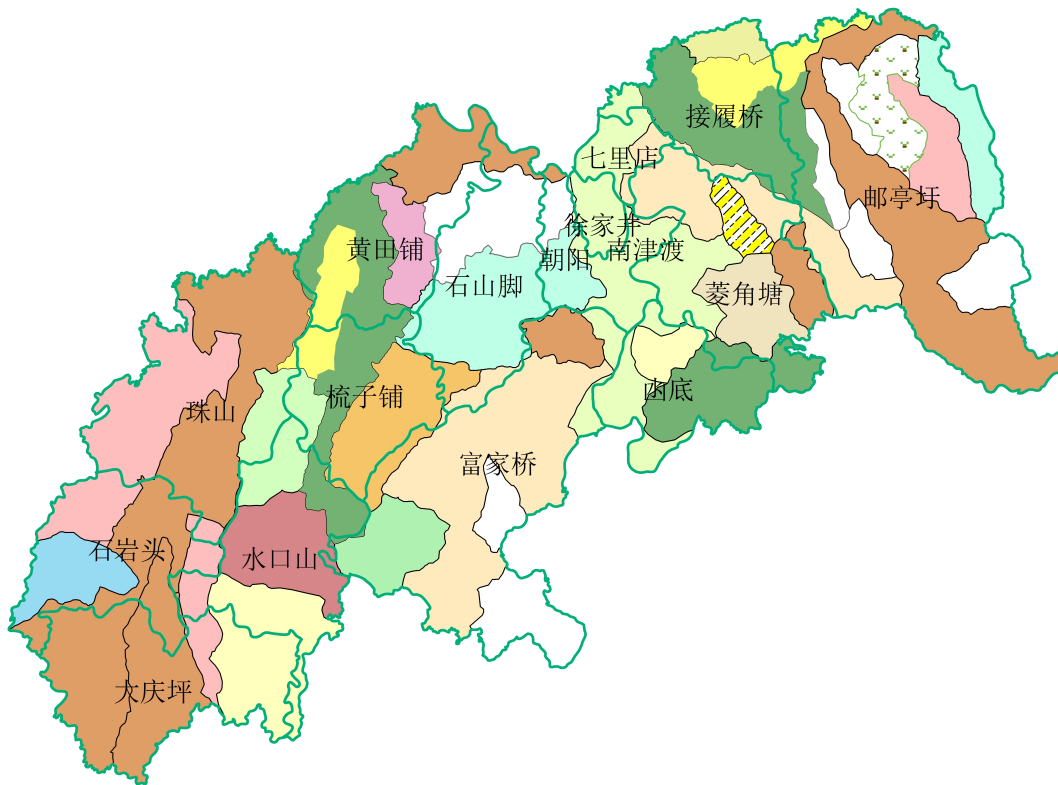
1: 300000



零陵区水土保持监测站（点）分布图



1: 300000



零陵区小流域分布图